



海風

UMIKAZE

Vol. 23

Chiba-Minato Rehabilitation Hospital Report



「乳頭温泉郷 鶴の湯温泉 撮影者 総務課 野村」

Contents

- 2P 院長・副院長新年あいさつ
- 3P 新任歯科医師の紹介
- 4P クリスマス会
- 5P 正月風景・三が日行事食
- 6P スタッフ紹介
- 7P リハの室内運動

2022





新年あいさつ

院長 片山 薫 副院長 田中 朋美

新年あけましておめでとうございます。

意見の異なる他者の立場に立って考える。

英語でエンパシー(共感)と言いますが、作家のブレイディみかこさんはこれを「他者の靴を履く」と表現しています。

単なる同情や同感(シンパシー)と違い、エンパシーには感情を超えた知性が必要となります。国家、民族、宗教など、世界をめぐる対立を克服するのもこの能力が必要ですが、身近なことにも応用が利きます。

病院の仕事では、他の職種の業務に対する想像力はエンパシーにつながり、やがては患者様の回復にもつながることでしょう。

2022年もよろしくお祈りいたします。



院長
片山 薫

気の置けない仲間と気軽に集まり、食事を囲んで楽しく会話する…そんなありふれた日常が当たり前でなくなってしまい、人との繋がりが希薄になって早2年。

世の中が断捨離されて本当に必要な物とそうでない物の明暗が分かれた2年でもあったように思います。

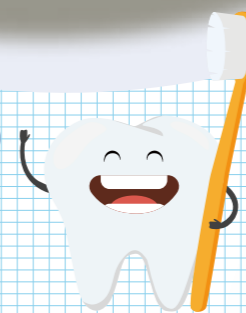
個々の個性を生かしながら作業を通じてこことからだの元気を取り戻すお手伝い。その人らしい人生に最後まで手を添えていく…作業療法士としての本分であり原点。時代に逆行してでも省略してはいけない“人と人との繋がりやご縁に感謝の気持ち”を忘れず、地域でリハビリを必要とされている方達に真摯に向き合い、共に暮らしていけるサステナブルな社会の実現に尽力していきたいと思っております。

本年もどうぞよろしくお願い致します。



副院長 作業療法士
田中 朋美

New dentist



新任歯科 医師の紹介

塩野勝大医師 をご紹介します



令和4年1月に新しく歯科医師として
入職しました。

Q 趣味は何ですか？

A パン作りをします。使う材料が同じでも発酵時間、温度、焼き方で見た目、味が変わるところが魅力です。ホームベーカリーではなく、手捏ねで作ることが多いです。小麦、塩、水、酵母だけで作れるハードブレッドの奥深さはなんともいえないです。これからは、自家製酵母を使ったパン作りにも挑戦したいです。

Q 好きな食べ物は何ですか？

A チャパティです。インドカレーのお店に行くとよくナンがありますが、全粒粉で作るチャパティが好きです。あっさり、さっぱりとしていて、自宅でも簡単に作ることができ、とっても美味しく飽きのこない味です。カレー以外の料理にも合うので皆さんも食べてみて下さい。

Q 普段歯に気を付けている事は何ですか？

A コーラを飲んだ後には、水かお茶を飲むことです。コーラを我慢することはできないので、水かお茶で誤魔化しています。

Q もし一言あれば(意気込み等)宜しくお願いします。

A まだまだ未熟者ではありますが、明るく楽しく元気よくという気持ちを大切に患者様の「お口の中のリスク」を取り除けるよう頑張ります。

クリスマス マスの会

Merry
Christmas



開催されたクリスマス会は、ハンドベルの演奏やクリスマスソングの合唱が行われました。最後には、デザートゼリーの召し上がって頂き楽しいひとときを過ごして頂きました。頑張ったりハビリをしている中での、イベント開催も思い出の一つになりましたね。

お楽しみ メニュー

12/24



クリスマスプレートとレアチーズムースでクリスマスらしい献立にしてみました。



正月 風景



正月のイベントではカルタ大会が行われました。みなさん真剣に取り組んでいらっしゃいました。他にスタッフによるマジックショーも行われました。よいお正月を過ごしていただきました。

三 が 日 行 事 食



1月1日 正月御膳

正月御膳ということで赤飯とおせちで華やかさを演出しました。



1月2日 天丼

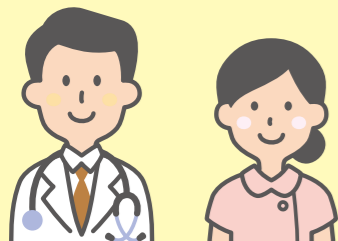
患者様よりご好評頂いていた天ぶらを天丼にして提供しました。



1月3日 ちらし寿司

ちらし寿司の色が映えるように盛り付けやお皿の色を工夫しました。

お正月ということで3日とも特別メニューを提供致しました。患者様からもご好評を頂きました。



患者様をサポートする スタッフ紹介



看護補助者 H.T

他職種からの転職で、介護の仕事や病院での実務経験はありません。子育ても終わり、50歳を節目に第2の人生と考え、スタート地点に立っています。

現場では覚えることも多く、新鮮な気持ちで取り組んでいます。まずは介護の基本を習得して、知識と技術の両輪で患者様に信頼される看護補助者として貢献したいです。



看護補助者 J.N

この病院に入職させて頂き、私は皆から信頼してもらえるような看護補助者になろうと強く思います。その為に日々の努力を積み重ね、どんな事にも挑戦し、いつでも攻める姿勢で業務を遂行していきます。

巨樹の幹になる存在になり皆の支えとなる人間になります。

言語聴覚士 N.S

私は、患者様とご家族の方々に寄り添い、安心できるリハビリを提供できるセラピストになりたいです。そのために、日々の臨床で沢山のことを吸収し、先輩にアドバイスを頂きながら確かな知識と技術を身につけていきます。

そして、現状と目標をしっかり把握し、患者様ひとりひとりに合ったリハビリを提供していきたいです。



リハの

室内運動



身体機能改善 棒体操

期待できる効果

可動域改善 姿勢改善 筋力向上 など

1 棒の端を両手で持ち、ゆっくりと上下に動かします。

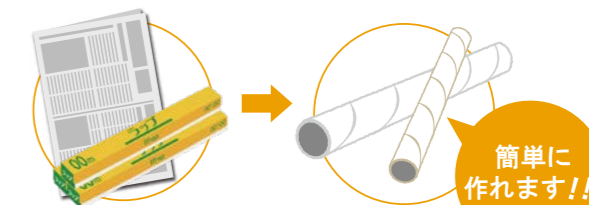


2 棒を上を持ちあげたまま、左右に体を倒します。

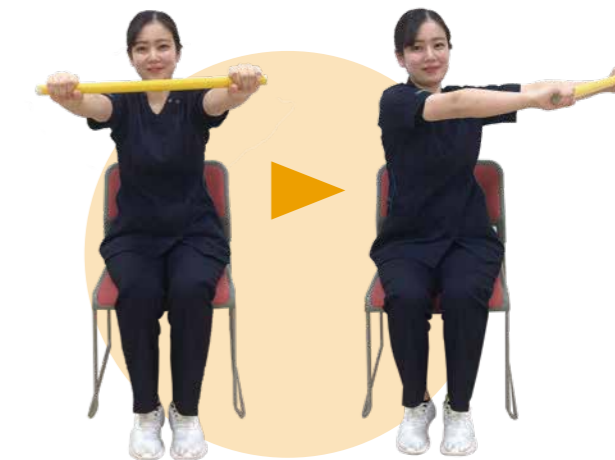


準備するもの

サララップの芯や丸めた新聞紙など。ご家庭にあるもので構いません。



3 棒を胸の高さまであげ、左右に体をねじります。



無理せず自分のペースで行いましょう。継続することが大切です。



10~15回程度(出来る範囲で)繰り返し行います。



令和健康科学大学

2022年4月 新設 開学

一般選抜
後期Ⅱ

2022/ **3/25** (金)

願書受付期間 (WEB出願のみ)

2022/3/8(火)~2022/3/22(火)

看護学部

看護学科

リハビリテーション学部

理学療法学科

作業療法学科

Will be founded in April, 2022 REIWA HEALTH SCIENCES UNIVERSITY <https://www.reiwahs-u.jp>

お問合せ先

学校法人巨樹の会 〒811-0213 福岡市東区和白丘2-1-12 TEL:0800-888-0053

<https://www.reiwahs-u.jp>

令和健康科学大学

検索



千葉みなとリハビリテーション病院 広報誌

海風 UMUKAZE Vol. 23

令和4年 2月発行

企画
発行所

千葉みなとリハビリテーション病院
広報委員会

千葉県千葉市中央区中央港1丁目17番18号
TEL : 043-245-1555 / FAX : 043-245-1558



駐車場に限りがございますので公共交通機関のご利用をお願いします。

電車 千葉みなと駅(JR京葉線・千葉都市モノレール)より徒歩10分

バス 千葉駅西口・千葉ポートタワー行26番のりば「県立美術館入口下車」