

# 海風

UMIKAZE

Vol. 07

Chiba-Minato Rehabilitation Hospital Report



## Contents

- 2.3P みなとリハの行事、行事食
- 4P 五反田リハビリテーション病院 開院式
- 5P みなとレポート(学術発表・勉強会)
- 6P リハビリテーション科スタッフ紹介、みなと菜園
- 7P 入院患者様統計データ





# みなとリハ の行事

## お月見 & 足湯

2015 9.30 (WED)

患者様とリハスタッフで月見の  
だんごを手作りしました。夜には綺  
麗な満月を見ながら、屋上ガーデン  
で足湯をし心身ともにリフレッシュ  
できたようです。



## 納涼祭

2015 8.5 (WED) & 8.12 (WED)

当院では8月に納涼祭を開催しました。3階ではリハスタッフによる楽曲演奏、美しいフラダンスを披露し、2階では太鼓を手作りして盆踊りをしました。患者様も手拍子をしたり、東京音頭をいっしょに踊ったり、とても楽しいお祭りになりました。



## 職員旅行 in 沖縄

2015 10.4 (SUN) ~ 10.6 (TUE)

職員旅行で沖縄に2泊3日で行って来ました。スキューバダイビングやパラセーリングで大自然を満喫し、とても良い思い出になりました♪



## オータムコンサート

2015 9.16 (WED)

この日はフルート奏者の中島さん、ピアニストの田中さんに素晴らしい演奏会を開催していただきました。患者様はこの日を楽しみにされていたので、みなさんと合唱して心に残る演奏会となりました。



## 行事食

当院では月に一度、行事食を提供しています。今回は9月、10月についてご紹介させていただきます。

### 9月 / 秋分の日



#### メニュー

- ★巻きずし & 稲荷ずし
- ★八幡巻
- ★茶碗蒸し
- ★お浸し

巻物と稲荷ずしを中心の献立にしました。多くの方が食べられるよう海苔の代わりに薄焼き卵を使用した巻物にしております。

### 10月 / ハロウィン



#### メニュー

- ★手ごねハンバーグ (グリンピース・ゆめ心・ねぎ)
- ★コンソメスープ
- ★サラダ
- ★パンケーキ

ハロウィンをテーマに、「手ごねハンバーグ」をメインとしました。また、かぼちゃを使ったメニューとして「パンケーキプリン」を用意しました。少し遊び心を取り入れて患者様に雰囲気を楽しんでいただければと、かぼちゃのランタン風の容器もセッティングしました。





## 新しいグループ病院が仲間入りしました

今年の春、回復期リハビリテーション病院としては全国有数の病床数である、原宿リハビリテーション病院(303床)が開院したばかりですが、平成27年9月18日に、当グループ14施設目となる“五反田リハビリテーション病院”(232床)の開院式が行われました。式典では、多くのご来賓の方々にご臨席賜り、素晴らしいスタートを切ることができた事を嬉しく思います。



新しい病院内は、高級ホテルのように洗練されたモダンな病室、患者様がゆったりとリハビリに専念できる明るい雰囲気機能訓練室や屋上庭園など、病院全体が癒しあふれる空間となっております。近くには風情のある目黒川の並木道が続き、お散歩コースには最適!

春先には川沿いの両岸にソメイヨシノが咲き、冬はクリスマスイルミネーションが施され、全国的にも有名な観光スポットとなっております。

昭和49年に19床でスタートした下関カマチ病院が、今では3500床を保有するグループとなりました。その一員として、千葉みなとリハビリテーション病院も、「手には技術・頭には知識・患者様には愛を」の病院理念のもとに、より良い安心安全な医療をご提供できるリハビリテーション病院として日々進化を続けていきたいと思ひます。

総務課 城戸 哲也



# Minato Report 学術発表・勉強会

## 合同学術研究大会 in 八千代リハビリテーション学院 2015 8.29(SAT)

この日は、関東のグループ病院が集まり「合同学術研究大会」が行われました。医師、リハビリ、看護師、社会福祉士、事務など様々な職種が、日々の業務のかたわら研究を行ったり、データをまとめて分析した結果を発表し、共有しあう貴重な機会となりました。当院からは、リハビリ3組と看護部1組が発表しました。後半では、下関リハビリテーション病院副院長 小川浩一先生による特別講演が行われ、ご自身の体験談をもとに、脊髄損傷のリハビリについて動画を交え、わかりやすく説明いただきました。今後も職員一丸となって、患者様の回復に貢献していきたいです。



## 救急救命講習会 2015 8.13(THU)

記憶に新しい東日本大震災では、ある小学校が話題となりました。「釜石の奇跡」と言われ、全校生徒の約99.8%が避難し生還できました。それは奇跡ではなく、日頃の訓練で「想定外の事態」を乗り越えたとも言えます。

この日は、地元の消防隊員により救急搬送方法のレクチャーをいただきました。当院スタッフも実際に搬送し、木棒や布など身近な道具を使い搬送する練習を行いました。実践に役立てたいと思ひます。

## 勉強会(感染防止対策) 2015 9.8(TUE)

手洗い、手袋やガウンなどの正しい着用、器具や器材の正しい取り扱い、消毒や滅菌の方法、感染患者の隔離などをご指導いただきました。患者様は、もちろんですが、自身の安全を守るためにも、正しい感染予防を心がけ、職務に当たりたいと思ひます。



## 勉強会(薬剤) 2015 10.2(FRI)

院内において薬剤の勉強会を開催致しました。今回は、パーキンソン病の症状や治療薬の使用例についてわかりやすく教えて頂きました。薬剤は日々進化しており、身体へのリスクが少ない製品が開発される一方、その取扱いや投与には十分な知識と注意が必要になります。これからも患者様の安全・安心を提供できるよう取り組んで参ります。



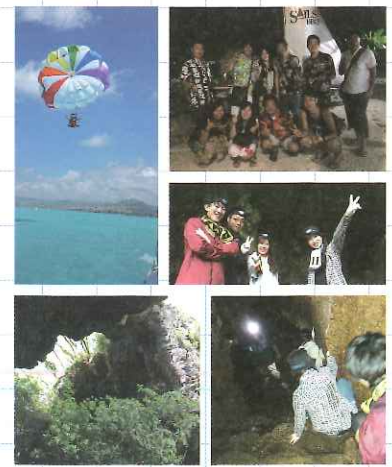
# リハビリテーション科 スタッフ紹介



リハビリテーション科  
理学療法士 工藤 寿美

私は先日、院内旅行という制度を使い、先輩や後輩の皆さんとグアムに行ってきました。海外旅行ということで不安もありましたが、洞窟を探検したり、海でパラセーリングやバナナボートをしたりと、思う存分楽しむことができました。また、みんなでアロハシャツを着てBBQをしたのもいい思い出です。

今回の旅行で、仕事では見ることの出来ない仲間の一面が見られ、より一層親交が深まる良い機会になりました。これからもみんなでリハビリ頑張っていきたいです。



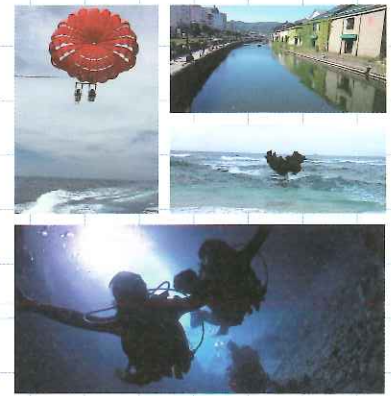
リハビリテーション科  
作業療法士 北村 裕貴

私の趣味はスノーボードです!!仕事をしてから始めて今年で5年目になります。スノーボードは慣れるまでは大変ですが少し練習すれば誰でも滑れるようになります。また美しいゲレンデで呑むビールは格別です!長野、新潟、山形などは温泉街なので、夜は温泉に入り、冷えた体もポッカポッカです。スノーボードをきっかけに色々な事が楽しめますので、やったことない方は騙されたと思って始めてみてください( ^ ^ )



リハビリテーション科  
言語聴覚士 吉田 裕子

私の趣味は旅行です。今年の夏は北海道と沖縄へ行きました。旅行先では、観光地を巡りその土地のおいしいお酒や食べ物を食べる事が好きです。そのため、ガイドブックにはあまり載っていない地元の常連さんがいるようなお店を探して行きます。旅先で地元の人と出会いお話しできることも旅行の醍醐味だと思います。沖縄では初めて体験ダイビングをしました。そこで、ダイビングの楽しさを知り、先輩に誘って頂いてダイビングの免許を取得しました。今後は、ダイビングスポットはたくさんあるので、色々な海に潜ってみたいと思っています。



## みなと菜園

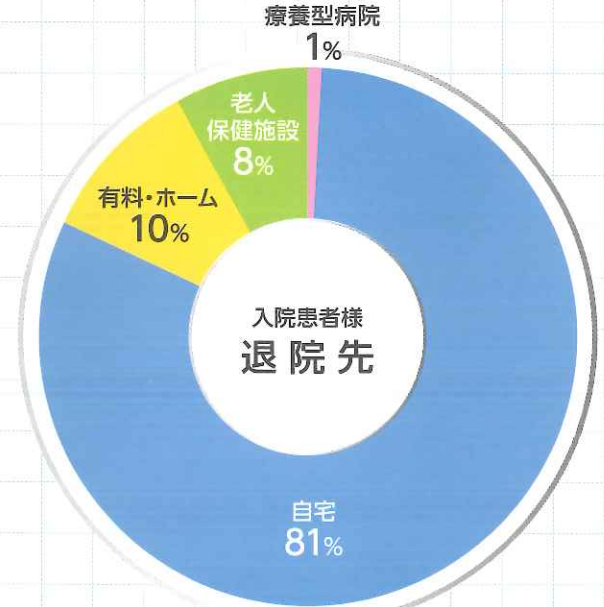
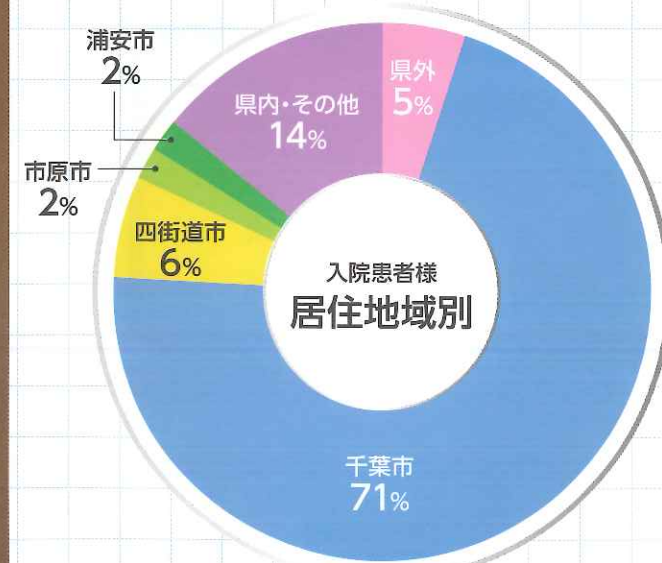
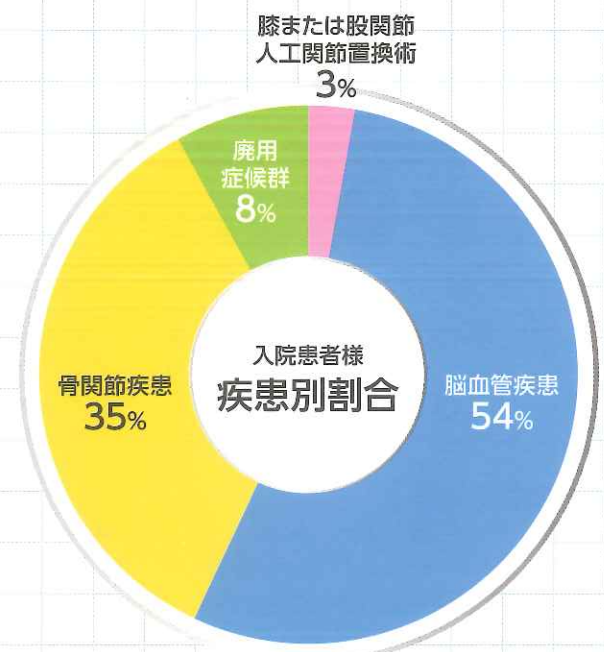
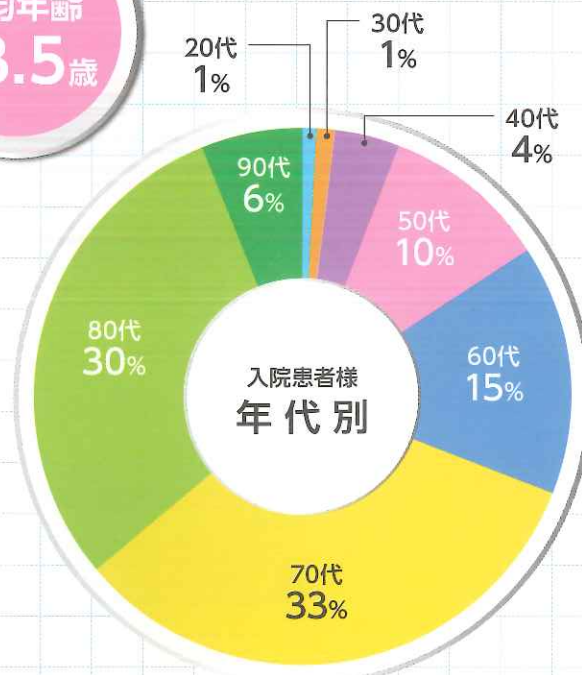
リハビリの一環として患者様と一緒に、野菜を植えて育てています。野菜の栽培にはお休みがありません。患者様と同じく365日頑張らなくては、良い実を付けることが出来ません。やりがいを感じる畑仕事は、本人が前向きに取り組める絶好のリハビリテーションとなりますし、成長の早い野菜なら数週間で成果が得られます。日々、患者様がお世話をしてくれたおかげもあり、太陽をたっぷり浴びて大きく成長した茎からは美味しいような野菜が実をつけました。



# 入院患者様統計データ

平成27年4月~9月 患者数233名(再入院除く)

平均年齢  
73.5歳



患者様1人あたりリハビリ提供数	平均入院日数	新規入院患者様の重症度割合	重症患者様改善率
8.71 単位	86.9日	38.4%	61.8%

日常生活自立度(FIM)	入院時平均	退院時平均	利得平均(回復度)
	69.7	94.6	24.9

在宅復帰率  
89.5%  
※急性期への転院除く



# 五反田リハビリテーション病院

## 医療連携室

私たちは、患者様の入院が  
安心・スムーズに行えるよう、  
また、ご満足して退院されるよう、  
いつも“まごころ”を  
心掛けています。



### ～当院への入院についてのご相談～

当院では入院相談・地域連携の窓口として医療連携室を設置し、当院への入院に関するご相談をお受けしております。社会福祉の資格をもったソーシャルワーカーや看護師を配置し、入院されてから退院されるまでを支援させていただいております。回復期リハビリテーション病院をお探しの方がいらっしゃいましたら、下記までお気軽にご相談ください。

#### 医療相談窓口(1階受付)

受付時間 9:00～16:30(月～土曜日)  
電話 03-3779-8826【入院相談直通】  
F A X 03-3779-8827

JR山手線沿いにあり、都心へのアクセスは良好!桜の名所として有名な目黒川があり、活気あふれる街へ、2015年10月に新規開設しました!

### 看護師大募集!

- 【雇用形態】常勤
- 【勤務形態】2交替制
- 【募集】看護師、准看護師
- 【経験年数】2年以上
- 【選考方法】面接
- 【必要書類】履歴書(写真付)、免許証写し
- 【給与・手当】(看護師)
  - 経験5年モデル(基本給、職務手当、地域手当) 2年課程 286,400円、3年課程 290,400円 大卒 294,400円、准看護師 246,500円
  - 経験10年モデル(基本給、職務手当、地域手当) 2年課程 302,400円、3年課程 306,400円 大卒 310,400円、准看護師 266,500円
- 【主要手当以外の手当】
  - 1.夜勤手当 12,000円/回(月4回程度)別途支給
  - 2.住宅・家族・通勤手当 別途支給
- 【賞与】基本給×4.5カ月(7月、12月、3月)  
※ただし日勤のみの勤務については、4.2カ月
- 【休日】4週8休
- 【休暇】年間112日(夏季休暇5日、冬季休暇3日を含む)、年次有給、特別有給(慶弔休等)
- 【加入保険制度】健康保険、厚生年金保険、雇用保険、労災保険
- 【退職金制度】3年以上継続勤務
- 【その他】看護師寮(その他)

### 入職祝い金

直接応募にてご入職された看護師の方にお祝い金として30万円(税込)プレゼント!

お問い合わせ

五反田リハビリテーション病院 看護部

〒141-0032 東京都品川区西五反田8-8-20  
TEL 03-3779-8820 FAX 03-3779-8823  
MAIL mail@gotanda-reha.com  
WEB http://www.gotanda-reha.com/

## ホームページのご案内

病院の詳細内容は、ホームページでご覧いただけます。ぜひご参照くださいませ。  
グループ病院ホームページにもリンクできます。

千葉みなとリハビリテーション病院

検索

<http://minato-reha.com/>



千葉みなとリハビリテーション病院 広報誌

海 UMIKAZE 風 Vol.07

平成27年11月発行

企画 発行所 千葉みなとリハビリテーション病院 広報委員会

千葉県千葉市中央区中央港1丁目17番18号  
TEL : 043-245-1555 / FAX : 043-245-1558



電車 千葉みなと駅(JR京葉線・千葉都市モノレール)より徒歩8分

バス 千葉駅西口・千葉ポートタワー行26番のりば「千葉みなとリハビリ病院下車」